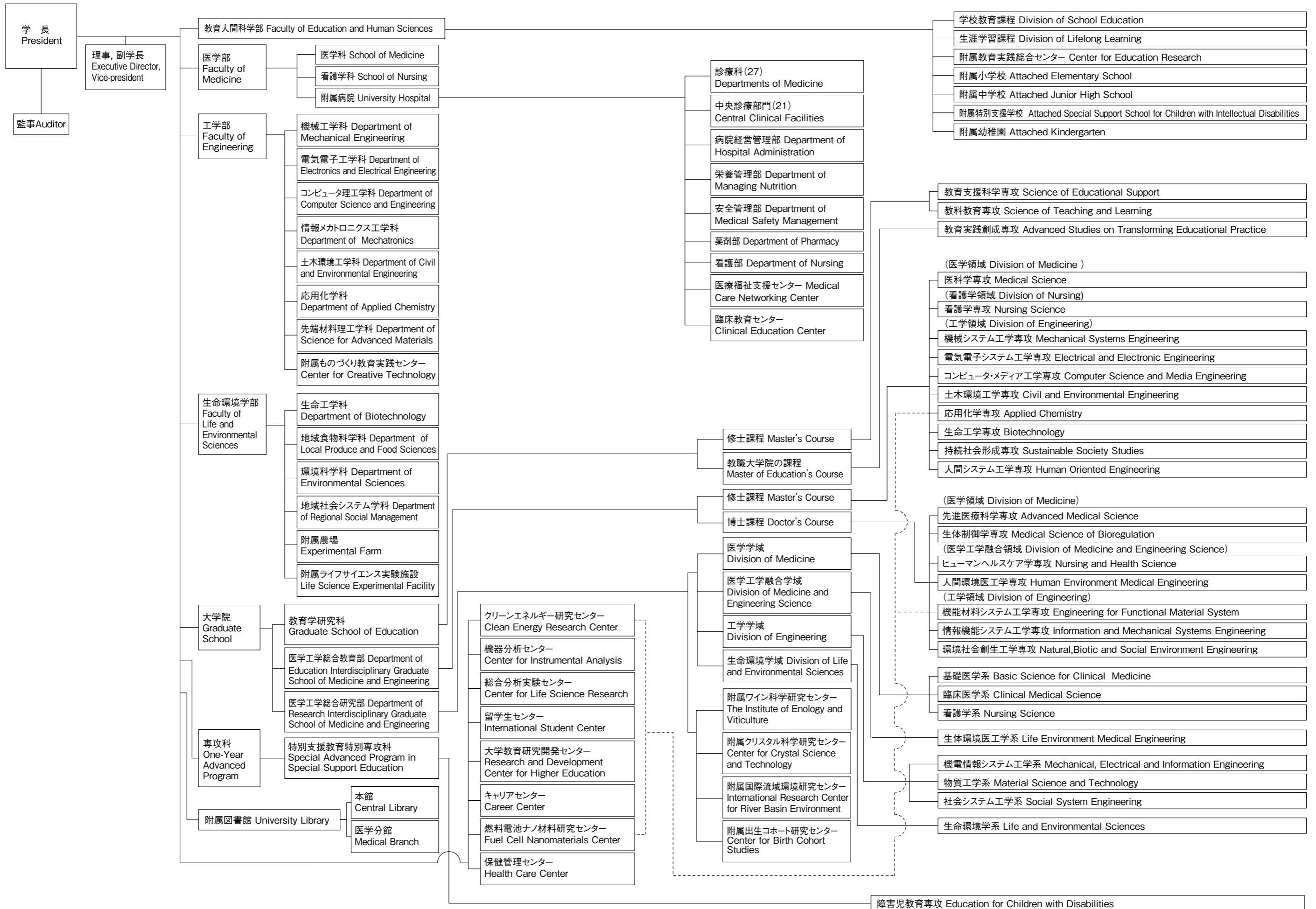


2012  
NATIONAL UNIVERSITY CORPORATION  
UNIVERSITY OF YAMANASHI  
[ 地域の中核、世界の人材 ]  
山梨大学 2012 データ版

CONTENTS

組織図 Organization	2 ~ 3	包括・研究連携協定 Cooperation Agreements	13
年表・沿革 History	4 ~ 5	図書館利用状況 University Library	14
運営組織図 Administrative Structure	5	保健管理センター利用状況 Health Care Center	14
職員数 University Personnel	5	附属病院診療実績 University Hospital	14
役職員等及び運営組織 Administrative Staff	6 ~ 7	特許出願件数 Patents	14
学生の定員及び現員数 Students	8	財務年度計画 Financial Year-planning	15
入学志願者・入学者数 Applicants & Entrants	9	外部資金等 Outside Funds	15
卒業者・修了者数 Graduates	10	土地・建物面積 Land & Buildings	15
卒業・修了後の進路 Postgraduate Activities	11	所在地・電話番号 Location & Telephone No.	16
国際交流 International Exchange	12 ~ 13		

# 組織図 ORGANIZATION

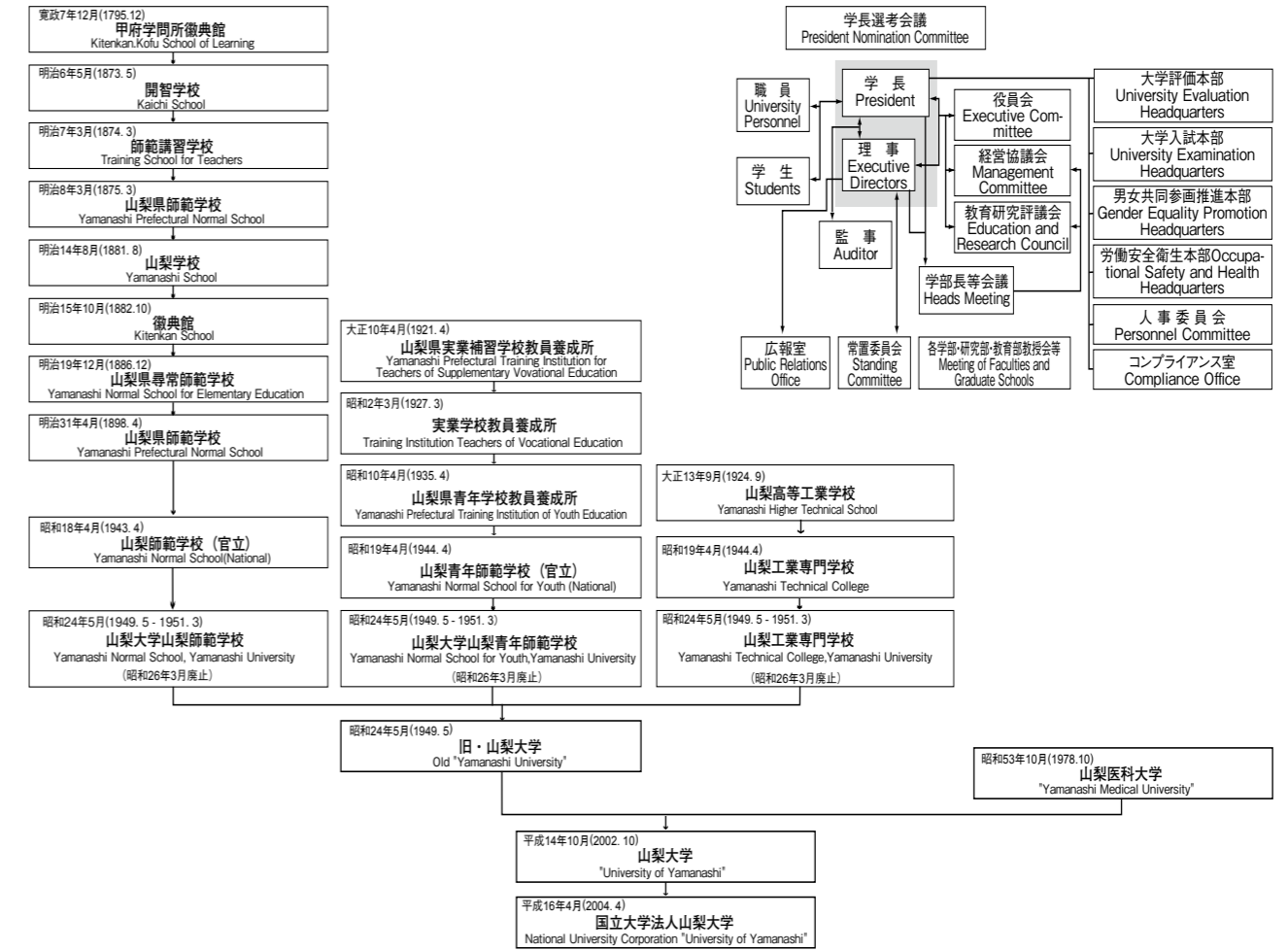


# 年表・沿革 HISTORY

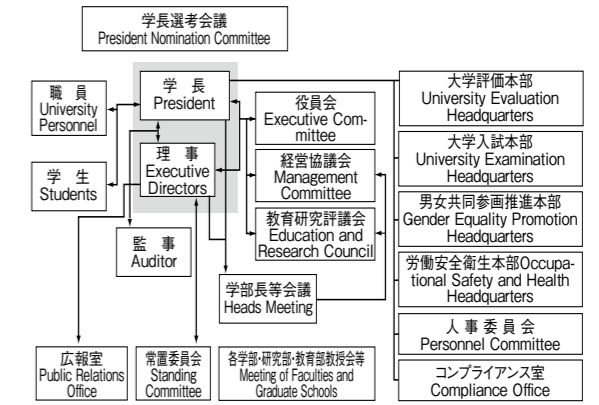
## 年表 Chronological Table

年月 Date	旧・山梨大学 Old "Yamanashi University"	旧・山梨医科大学 Old "Yamanashi Medical University"
昭和24年5月 1949.5	山梨大学開学。山梨師範学校と山梨青年師範学校を合わせて学芸学部とし、山梨工業専門学校を工学部とする。Yamanashi University was established. ("Faculty of Liberal Arts and Science" and "Faculty of Engineering")	
昭和25年4月 1950.4	工学部附属発酵化学研究施設設置 "Institute of Enology and Viticulture"	
昭和32年4月 1957.4	工学専攻科設置 "Advanced Program of Engineering"	
昭和37年4月 1962.4	工学部附属無機合成研究施設設置 "Institute of Inorganic Synthesis"	
昭和40年4月 1965.4	大学院工学研究科(修士課程)設置 "Graduate School of Engineering (Master's Course)"	
昭和41年4月 1966.4	学芸学部を教育学部に改組 "Faculty of Liberal Arts and Science" was changed to "Faculty of Liberal Arts and Education"	
昭和42年4月 1967.4	教育専攻科設置 "Advanced Program of Education"	
昭和44年4月 1969.4	保健管理センター設置 "Health Care Center"	
昭和53年10月 1978.10		山梨大学構内において山梨医科大学開学 "Yamanashi Medical University" was established.
昭和54年4月 1979.4	特殊教育特別専攻科設置 "Special Advanced Program in Special Education"	
昭和58年4月 1983.4		附属病院設置 "University Hospital"
昭和58年10月 1983.10		附属病院診療業務開始 Medical Examination and Treatment were begun.
昭和61年4月 1986.4		大学院医学研究科博士課程設置 "Graduate School of Medicine"
平成元年4月 1989.4	工学部改組(全学科を改組し、4学科を設置) "Faculty of Engineering" was altered.	
平成元年5月 1989.5	教育学部附属実践研究指導センター設置 "Center for Educational Research and Teacher Development"	
平成2年6月 1990.6	地域共同開発研究センター設置 "Cooperative Research and Development Center"	附属実験実習機器センター設置 "Instrumental Analysis Center for Experiment"
平成4年4月 1992.4	大学院工学研究科(博士後期課程)設置 "Graduate School of Engineering (Doctoral Course)" 大学院工学研究科(修士課程)を同(博士前期課程)に改組 "Graduate School of Engineering (Master's Course)" was altered.	附属動物実験施設設置 "Facility of Laboratory Animals"
平成7年4月 1995.4	大学院教育学研究科(修士課程)設置 "Graduate School of Education (Master's Course)" 機器分析センター設置 "Center for Instrumental Analysis"	看護学科設置 "School of Nursing"
平成9年4月 1997.4	総合情報処理センター設置 "Integrated Information Processing Center"	
平成10年4月 1998.4	教育学部を教育人間科学部に改組 "Faculty of Liberal Arts and Education" was changed to "Faculty of Education and Human Sciences" 工学部改組(循環システム工学科を設置) "Faculty of Engineering" was altered.	保健管理センター設置 "Health Care Center"
平成11年4月 1999.4		大学院医学研究科を同医学系研究科に改称 "Graduate School of Medical Research" was altered. 大学院医学系研究科(修士課程)看護学専攻科設置 "Graduate School of Nursing (Master's Course)"
平成12年4月 2000.4	工学部附属発酵化学研究施設を同ワイン科学研究センターに改組 "Institute of Enology and Viticulture" was altered.	
平成12年5月 2000.5	「山梨医科大学との統合推進に関する合意書」に調印 "Statement of Mutual Agreement for Promoting Integration with "Yamanashi Medical University" was signed.	「山梨大学との統合推進に関する合意書」に調印 "Statement of Mutual Agreement for Promoting Integration with "Yamanashi University" was signed.
平成13年4月 2001.4	クリーンエネルギー研究センター設置 Clean Energy Research Center 教育人間科学部附属実践研究指導センターを同教育実践総合センターに改組 "Center for Educational Research and Teacher Development" was changed to "Center for Educational Research"	
平成14年4月 2002.4	工学部附属無機合成研究施設を同クリスタル科学研究センターに改組 "Institute of Inorganic Synthesis" was changed to "Center for Crystal Science Technology" 大学院工学研究科(博士前期課程)を改組 "Graduate School of Engineering (Master's Course)" was altered.	附属実験実習機器センターおよび動物実験施設を廃止し、総合分析実験センターを設置 "Instrumental Analysis Center for Experiment" and "Facility of Laboratory Animals" were changed to "Center for Life Science Research"
平成14年10月 2002.10	旧・山梨大学と旧・山梨医科大学を統合し、山梨大学が開学 "Yamanashi University" and "Yamanashi Medical University" were unified, and "University of Yamanashi" was established. 医学部附属病院経営管理部、安全管理部設置 "Department of Hospital Administration" and "Department of Medical Safety Management"	
平成15年4月 2003.4	大学院医学系研究科および工学研究科を廃止し、大学院医学工学総合研究部・教育部を設置 "Graduate School of Medical Research" and "Graduate School of Engineering" were changed to "Interdisciplinary Graduate School of Medicine and Engineering" 留学生センター設置 "Center for Foreign Students" 医学部附属病院卒後臨床研修センター、医療福祉支援センター設置 "Postgraduate Clinical Training Center" and "Medical Care Networking Center"	
平成15年10月 2003.10	知的財産経営戦略本部設置 "Intellectual Property Management-strategy Headquarters"	
平成16年4月 2004.4	国立大学法人山梨大学が発足 "National university Corporation University of Yamanashi" was established.	
平成17年4月 2005.4	大学教育研究開発センター設置 "Research and Development Center for Higher Education" 工学部附属ものづくり教育実践センター設置 "Center for Creative Technology" 医学部附属病院栄養管理部設置 "Department of Managing Nutrition"	
平成17年10月 2005.10	医学部附属病院生殖医療センター設置 "Center for Reproductive Medicine and Intertility"	
平成19年4月 2007.4	キャリアセンター設置 "Career Center" 工学部附属国際流域環境研究センター設置 "International Research Center for River Basin Environment"	
平成20年4月 2008.4	燃料電池ナノ材料研究センター設置 "Fuel Cell Nanomaterials Center"	
平成22年4月 2010.4	教職大学院(教育実践創成専攻)設置 "Advanced Studies on Transforming Educational Practice"	
平成23年1月 2011.1	附属出生コホート研究センター設置 "Center for Birth Cohort Studies"	
平成24年4月 2012.4	生命環境部設置 "Faculty of Life and Environmental Sciences" 教育人間科学部および工学部を改組 "Faculty of Education and Human Sciences" and "Faculty of Engineering" was altered	

## 沿革図 Chart



## 運営組織図 ADMINISTRATIVE STRUCTURE



## 職員数 UNIVERSITY PERSONNEL

平成24年5月1日現在 As of May.1,2012

区分 Classification	学長 President	理事 Executive Director	監事*1 Auditor	教授 Professors	准教授 Associate Professors	講師 Assistant Professors	助教 Research Associates	教諭 Teachers	養護教諭 School Nurses	栄養教諭 School Dietitians	一般職員 General Official	助手 Research Assistants	医療職員 Medical Official	計 Total
役員等 Officers	1	5	1 (1)											7 (1)
教育人間科学部(附属教育実践総合センターを含む) Faculty of Education and Human Sciences				(1)								3		3 (1)
教育人間科学部附属学校・園 Attached Schools and Kindergarten								77 (1)	4	2				83 (1)
医学部 Faculty of Medicine											1 (11)	5		6 (11)
医学部附属病院 University Hospital				2	4 (3)	26	63 (34)				23 (5)		364 (241)	482 (283)
工学部(附属ものづくり教育実践センターを含む) Faculty of Engineering											21	1		22
大学院教育学研究科 Graduate School of Education				49	42	2								93
大学院医学工学総合研究部 Department of Research Interdisciplinary Graduate School of Medicine and Engineering				120 (1)	113 (4)	7 (5)	120 (28)				1	2 (2)		363 (40)
総合情報戦略機構 Organization for Information Management				(1)										(1)
産学官連携・研究推進機構 Organization for Social collaboration and Research promotion(OSR)				1 (1)	1	1	(1)				(3)			3 (5)
クリーンエネルギー研究センター Clean Energy Research Center				4	1									5
機器分析センター Center for Instrumental Analysis					1									1
総合分析実験センター Center for Life Science Research				2	2		2							6
留学生センター International Student Center				2	1	2								5
大学教育研究開発センター*3 Research and Development Center for Higher Education				1	1 (3)		1							3 (3)
キャリアセンター Career Center				(1)							(1)			(2)
燃料電池ナノ材料研究センター Fuel Cell Nanomaterials Center				(10)	(2)		(4)							(16)
保健管理センター Health Care Center					2	1							3	6
事務部門 Administrative Section											261 (2)			261 (2)
計 Total	1	5	1 (1)	181 (15)	168 (12)	39 (5)	186 (67)	77 (1)	4	2	307 (22)	11 (2)	367 (241)	1,349 (1) (365)

\*1 ( ) は非常勤の数で外数 ( ) indicate the Fixed number of the part-time personnel.  
 \*2 ( ) は特任教職員等の数で外数 ( ) indicate the Fixed number of the Specially Appointed personnel.  
 \*3 大学教育研究開発センターにおける特任准教授は外国人教員を示す The number except for a professor and Research Associate indicates the language instructors.  
 ※4 休職者及び休業者は除く

# 役員等及び運営組織 ADMINISTRATIVE STAFF

学長・理事・監事 President, Executive Directors and Auditors	
学長 President	前田 秀一郎 MAEDA Shuichiro
理事(学術・国際交流), 副学長 Executive Director for Education and International Exchange/Vice-president	川村 隆明 KAWAMURA Takaaki
理事(総務・労務・情報管理), 副学長 Executive Director for General, Personnel management and Information Management/Vice-president	栗山 雅秀 KURIYAMA Masahide
理事(財務・医療・施設), 副学長 Executive Director for Financial, Medical Affairs and Facilities Management/Vice-president	佐藤 悠 SATO Yu
理事(学術研究・産学官連携), 副学長 Executive Director for Scholarly Research and Social collaboration/Vice-president	新藤 久和 SHINDO Hisakazu
理事(企画・評価), 副学長 Executive Director for Planning and Evaluation/Vice-president	田中 正男 TANAKA Masao
監事 Auditor	木村 富司雄 KIMURA Fujio
監事・非常勤 Auditor (Part-time)	古井 明男 FURUI Akio

役員会 Members of Executive Committee	
学長 President	前田 秀一郎 MAEDA Shuichiro
理事(学術・国際交流), 副学長 Executive Director for Education and International Exchange/Vice-president	川村 隆明 KAWAMURA Takaaki
理事(総務・労務・情報管理), 副学長 Executive Director for General, Personnel management and Information Management/Vice-president	栗山 雅秀 KURIYAMA Masahide
理事(財務・医療・施設), 副学長 Executive Director for Financial, Medical Affairs and Facilities Management/Vice-president	佐藤 悠 SATO Yu
理事(学術研究・産学官連携), 副学長 Executive Director for Scholarly Research and Social collaboration/Vice-president	新藤 久和 SHINDO Hisakazu
理事(企画・評価), 副学長 Executive Director for Planning and Evaluation/Vice-president	田中 正男 TANAKA Masao

学長選考会議 Members of President Nomination Committee	
今村企業経営研究所長 Head, Imamura Institute of Economics	今村 義男 IMAMURA Yoshio
桜美林大学名誉教授 Professor Emeritus, Obirin University	潮木 守一 USHIOGI Morikazu
学校法人二階堂学園常務理事 Executive Director, School Foundation Nikaido Gakuen	内田 弘保 UCHIDA Hiroyasu
お茶の水女子大学理学部教授 Professor, Department of Biology, School of Science, Ochanomizu University	室伏 きみ子 MUROFUSHI Kimiko
株式会社マルモ代表取締役社長 Chief Executive Officer, Marumo Co., Ltd	丸茂 紀彦 MARUMO Toshihiko
シミックホールディングス株式会社社外取締役 Outside Director, CMIC Holdings Co., Ltd.	原 護 HARA Mamoru
教育人間科学部長(大学院教育学研究科長) Dean, Faculty of Education and Human Sciences/Graduate School of Education	中村 享史 NAKAMURA Takashi
医学部長(大学院医学工学総合研究部長) Dean, Faculty of Medicine/Department of Research Interdisciplinary Graduate School of Medicine and Engineering	有田 順 ARITA Jun
工学部長(大学院医学工学総合教育部長) Dean, Faculty of Engineering/Department of Education Interdisciplinary Graduate School of Medicine and Engineering	豊木 博泰 TOYOKI Hiroyasu
生命環境学部長 Dean, Faculty of Life and Environmental Sciences	早川 正幸 HAYAKAWA Masayuki
医学部附属病院長 Director, University Hospital	島田 眞路 SHIMADA Shinji
大学院医学工学総合研究部 教授 Professor, Department of Research Interdisciplinary Graduate School of Medicine and Engineering	藤間 一美 FUJIMA Kazumi

経営協議会 Members of Management Committee	
学長 President	前田 秀一郎 MAEDA Shuichiro
理事(学術・国際交流), 副学長 Executive Director for Education and International Exchange/Vice-president	川村 隆明 KAWAMURA Takaaki
理事(総務・労務・情報管理), 副学長 Executive Director for General, Personnel management and Information Management/Vice-president	栗山 雅秀 KURIYAMA Masahide

理事(財務・医療・施設), 副学長 Executive Director for Financial, Medical Affairs and Facilities Management/Vice-president	佐藤 悠 SATO Yu
理事(学術研究・産学官連携), 副学長 Executive Director for Scholarly Research and Social collaboration/Vice-president	新藤 久和 SHINDO Hisakazu
理事(企画・評価), 副学長 Executive Director for Planning and Evaluation/Vice-president	田中 正男 TANAKA Masao
財務管理部長 Director, Financial Management Department	保科 豊次 HOSHINA Toyoji
山梨県副知事 Deputy Governor, Yamanashi Prefecture	平出 亘 HIRAIDE Wataru
今村企業経営研究所長 Head, Imamura Institute of Economics	今村 義男 IMAMURA Yoshio
桜美林大学名誉教授 Professor Emeritus, Obirin University	潮木 守一 USHIOGI Morikazu
学校法人二階堂学園常務理事 Executive Director, School Foundation Nikaido Gakuen	内田 弘保 UCHIDA Hiroyasu
お茶の水女子大学理学部教授 Professor, Department of Biology, School of Science, Ochanomizu University	室伏 きみ子 MUROFUSHI Kimiko
株式会社マルモ代表取締役社長 Chief Executive Officer, Marumo Co., Ltd	丸茂 紀彦 MARUMO Toshihiko
シミックホールディングス株式会社社外取締役 Outside Director, CMIC Holdings Co., Ltd.	原 護 HARA Mamoru

教育研究評議会 Members of Education and Research Council	
学長 President	前田 秀一郎 MAEDA Shuichiro
理事(学術・国際交流), 副学長 Executive Director for Education and International Exchange/Vice-president	川村 隆明 KAWAMURA Takaaki
理事(総務・労務・情報管理), 副学長 Executive Director for General, Personnel management and Information Management/Vice-president	栗山 雅秀 KURIYAMA Masahide
理事(財務・医療・施設), 副学長 Executive Director for Financial, Medical Affairs and Facilities Management/Vice-president	佐藤 悠 SATO Yu
理事(学術研究・産学官連携), 副学長 Executive Director for Scholarly Research and Social collaboration/Vice-president	新藤 久和 SHINDO Hisakazu
理事(企画・評価), 副学長 Executive Director for Planning and Evaluation/Vice-president	田中 正男 TANAKA Masao
教育人間科学部長(大学院教育学研究科長) Dean, Faculty of Education and Human Sciences/Graduate School of Education	中村 享史 NAKAMURA Takashi
医学部長(大学院医学工学総合研究部長) Dean, Faculty of Medicine/Department of Research Interdisciplinary Graduate School of Medicine and Engineering	有田 順 ARITA Jun
工学部長(大学院医学工学総合教育部長) Dean, Faculty of Engineering/Department of Education Interdisciplinary Graduate School of Medicine and Engineering	豊木 博泰 TOYOKI Hiroyasu
生命環境学部長 Dean, Faculty of Life and Environmental Sciences	早川 正幸 HAYAKAWA Masayuki
附属図書館長 Director, University Library	須貝 千里 SUGAI Senri
医学部附属病院長 Director, University Hospital	島田 眞路 SHIMADA Shinji
教育学研究科 教授 Professor, Graduate School of Education	進藤 聡彦 SHINDO Toshihiko
教育人間科学部 教授 Professor, Faculty of Education and Human Sciences	村松 俊夫 MURAMATSU Toshio
大学院医学工学総合研究部 教授 Professor, Department of Research Interdisciplinary Graduate School of Medicine and Engineering	香川 知晶 KAGAWA Chiaki
大学院医学工学総合研究部 教授 Professor, Department of Research Interdisciplinary Graduate School of Medicine and Engineering	武田 正之 TAKEDA Masayuki
大学院医学工学総合研究部 教授 Professor, Department of Research Interdisciplinary Graduate School of Medicine and Engineering	藤間 一美 FUJIMA Kazumi
大学院医学工学総合研究部 教授 Professor, Department of Research Interdisciplinary Graduate School of Medicine and Engineering	杉山 俊幸 SUGIYAMA Toshiyuki
大学院医学工学総合研究部 教授 Professor, Department of Research Interdisciplinary Graduate School of Medicine and Engineering	坂本 康 SAKAMOTO Yasushi
大学院医学工学総合研究部 教授 Professor, Department of Research Interdisciplinary Graduate School of Medicine and Engineering	柳田 藤彦 YANAGIDA Fujitoshi
クリーンエネルギー研究センター長 Director, Clean Energy Research Center	内田 裕之 UCHIDA Hiroyuki
教学支援部長 Director, Academic Affairs Support Department	柿澤 稔 KAKIZAWA Minoru

教育人間科学部 Faculty of Education and Human Sciences	
教育人間科学部長(大学院教育学研究科長) Dean, Faculty of Education and Human Sciences/Graduate School of Education	中村 享史 NAKAMURA Takashi
教育人間科学部副学部長 Vice-dean, Faculty of Education and Human Sciences	廣瀬 信雄 HIROSE Nobuo
教育人間科学部附属小学校長 Principal, Attached Elementary School	武藤 秀夫 MUTO Hideo
教育人間科学部附属中学校長 Principal, Attached Junior High School	佐藤 一郎 SATO Ichiro
教育人間科学部附属特別支援学校長 Principal, Attached Special School for Children with Intellectual Disabilities	池田 尚隆 IKEDA Naotaka
教育人間科学部附属幼稚園長 Principal, Attached Kindergarten	藤本 俊 FUJIMOTO Shun
教育人間科学部附属教育実践総合センター長 Director, Center for Educational Reserach	時友 裕紀子 TOKITOMO Yukiko

医学部 Faculty of Medicine	
医学部長(大学院医学工学総合研究部長) Dean, Faculty of Medicine/Department of Research Interdisciplinary Graduate School of Medicine and Engineering	有田 順 ARITA Jun
医学部附属病院長 Director, University Hospital	島田 眞路 SHIMADA Shinji

工学部 Faculty of Engineering	
工学部長(大学院医学工学総合教育部長) Dean, Faculty of Engineering/Department of Education Interdisciplinary Graduate School of Medicine and Engineering	豊木 博泰 TOYOKI Hiroyasu
工学部附属ものづくり教育実践センター長 Director, Center for Creative Technology	大内 英俊 OHUCHI Hidetoshi

生命環境学部 Faculty of Life and Environmental Sciences	
生命環境学部長 Dean, Faculty of Life and Environmental Sciences	早川 正幸 HAYAKAWA Masayuki
生命環境学部副学部長 Vice-dean, Faculty of Life and Environmental Sciences	宇井 定春 UI Sadaharu
生命環境学部副学部長 Vice-dean, Faculty of Life and Environmental Sciences	北村 眞一 KITAMURA Shinichi
生命環境学部附属農場長 Director, Experimental Farm	柳田 藤彦 YANAGIDA Fujitoshi
生命環境学部附属ライフサイエンス実験施設長 Director, Life Science Experimental Facility	若山 照彦 WAKAYAMA Teruhiko

大学院医学工学総合研究部 Department of Research Interdisciplinary Graduate School of Medicine Engineering	
附属ワイン科学研究センター長 Director, Institute of Enology and Viticulture	奥田 徹 OKUDA Toru
附属クリスタル科学研究センター長 Director, Center for Crystal Science and Technology	中川 清和 NAKAGAWA Kiyokazu
附属国際流域環境研究センター長 Director, International Research Center for River Basin Environment	坂本 康 SAKAMOTO Yasushi
附属出生コホート研究センター長 Director, Center for Birth Cohort Studies	山縣 然太郎 YAMAGATA Zentarō

附属図書館 University Library	
附属図書館長 Director, University Library	須貝 千里 SUGAI Senri
附属図書館医学分館長 Director, University Library Medical Branch	大野 伸一 OHNO Shinichi

クリーンエネルギー研究センター Clean Energy Research Center	
クリーンエネルギー研究センター長 Director, Clean Energy Research Center	内田 裕之 UCHIDA Hiroyuki

機器分析センター Center for Instrumental Analysis	
機器分析センター長 Director, Center for Instrumental Analysis	鈴木 章泰 SUZUKI Akihiro

総合分析実験センター Center for Life Science Research	
総合分析実験センター長 Director, Center for Life Science Research	中尾 篤人 NAKAO Atsuhito

留学生センター International Student Center	
留学生センター長 Director, International Student Center	川村 隆明 KAWAMURA Takaaki

大学教育研究開発センター Research and Development Center for Higher Education	
大学教育研究開発センター長 Director, Research and Development Center for Higher Education	川村 隆明 KAWAMURA Takaaki

キャリアセンター Career Center	
キャリアセンター長 Director, Career Center	川村 隆明 KAWAMURA Takaaki

燃料電池ナノ材料研究センター Fuel Cell Nanomaterials Center	
燃料電池ナノ材料研究センター長 Director, Fuel Cell Nanomaterials Center	渡辺 政廣 WATANABE Masahiro

保健管理センター Health Care Center	
保健管理センター長 Director, Health Care Center	山縣 然太郎 YAMAGATA Zentarō

総合情報戦略機構 Organization for Information Management	
総合情報戦略機構長 Director, Organization for Information Management	栗山 雅秀 KURIYAMA Masahide

産学官連携・研究推進機構 Organization for Social collaboration and Research promotion(OSR)	
産学官連携・研究推進機構長 Director, Organization for Social collaboration and Research promotion	新藤 久和 SHINDO Hisakazu

事務部門 Administrative Section	
企画・評価課長(兼任) Head, Planning and Evaluation Division	高村 清 TAKAMURA Kiyoshi
総合情報戦略部長 Director, Integrated Information Strategy Department	土屋 治彦 TSUCHIYA Haruhiko
情報支援室長 Head, Information Support Office	越石 武彦 KOSHISHI Takehiko
総務部長 Director, General Affairs Department	篠田 哲男 SHINODA Tetsuo
総務部総務・広報課長 Head, General Affairs and Public Relations Division	高村 清 TAKAMURA Kiyoshi
総務部人事課長 Head, Personnel Division	笹垣 義美 SASAGAKI Yoshimi
総務部教育人間科学部支援課長 Head, Office for Faculty of Education and Human Sciences	小澤 理 OSAWA Osamu
総務部工学部支援課長 Head, Office for Faculty of Engineering	石原 義和 ISHIHARA Yoshikazu
総務部生命環境学部支援課長 Head, Office for Faculty of Life and Environmental Sciences	平出 正樹 HIRAIDE Masaki
総務部燃料電池研究拠点支援室長 Head, Fuel Cell Nanomaterials Center	原品 光許 HARASHINA Mitsumoto
産学官連携・研究推進部長 Director, Social collaboration and Research promotion Department	窪田 洋二 KUBOTA Yoji
産学官連携・研究推進部課長 Head, Social collaboration and Research promotion Department	山田 徹 YAMADA Toru
財務管理部長 Director, Financial Management Department	保科 豊次 HOSHINA Toyoji
財務管理部財務管理課長 Head, Financial Management Division	高崎 淳也 TAKASAKI Junya
財務管理部会計課長 Head, Accounting Division	功刀 清雄 KUNUGI Kiyoo
施設・環境部長 Director, Facilities Management Department	小谷 隆男 KODANI Takao
施設・環境部施設企画課長 Head, Facility Planning Division	吉澤 健 YOSHIZAWA Ken
施設・環境部施設管理課長 Head, Facility Management Division	中澤 知幸 NAKAZAWA Tomoyuki
教学支援部長 Director, Academic Affairs Support Department	柿澤 稔 KAKIZAWA Minoru
教学支援部教務課長 Head, Educational Affairs Division	橋田 昇 KITTA Noboru
教学支援部学務課長 Head, Academic Affairs Division	山村 勝美 YAMAMURA Katsumi
教学支援部学生支援課長 Head, Student Supporting Division	佐野 秀昭 SANO Hideaki
教学支援部入試課長 Head, Admission Division	原 哲夫 HARA Tetsuo
教学支援部図書・情報課長 Head, Library and Information Affairs Division	有泉 あけみ ARIZUMI Akemi
医学部事務部長 Chief Manager, Office for Faculty of Medicine	白沢 一男 SHIRASAWA Kazuo
医学部総務課長 Head, General Affairs Division	小林 義彦 KOBAYASHI Yoshihiko
医学部管理課長 Head, Hospital Administrative Division	佐野 靖彦 SANO Yasuhiko
医学部医事課長 Head, Medical Affairs Division	高山 俊男 TAKAYAMA Toshio
医学部経営企画室長 Head, Hospital Management Office	山田 芳男 YAMADA Yoshio
監査室長 Head, Office of Auditors	三原 武子 MIHARA Takeko

学生の定員及び現員数 STUDENTS

平成 24 年 5 月 1 日現在 As of May.1, 2012

Table showing student capacity and enrollment by department and faculty. Includes columns for Classification, Capacity, Male, Female, and Total enrollment.

1 内は外数は3年次編入学を示し、( )内は休学者を、< >内は修士課程短期特別コースの学生を内数で示す。
2 国際共生社会課程の学生は内数で、修士課程短期特別コースの学生は内数で示す。

入学志願者・入学者数 APPLICANTS & ENTRANTS

平成 24 年度入学志願者・入学者数 Applicants and Entrants, 2012

平成 24 年 4 月 2 日現在 As of April 2, 2012

Table showing applicants and entrants by department and faculty. Includes columns for Classification, Capacity, Applicants, and Entrants (Male, Female, Total).

(注) ( )内の数字は外数で、3年次編入学を示す。工学部はそれぞれ、改組前の学科への編入学となる。
( ) indicate the Fixed numbers of 3rd-year transfer students.



# 国際交流 INTERNATIONAL EXCHANGE

国際交流協定一覧 International Exchange Agreements

2012年5月1日現在 AS of May 1, 2012

部局名 Faculty	国名 Country	大学等名 Institution	締結年月日 Agreement date
山梨大学 University of Yamanashi	中国 China	四川大学 Sichuan University	1986.5.29
		天津師範大学 Tianjin Normal University	1991.7.16
		中国医科大学 China Medical University	1996.3.11
		中国科学院化学研究所 Institute of Chemistry, Chinese Academy of Sciences	2002.3.1
		内蒙古医学院 Inner Mongolia Medical College	2002.7.2
		杭州电子科技大学 Hanzhgzhou Dianzi University	2008.12.18
		福建医科大学 Fujian Medical University	2011.9.27
	タイ Thailand	アジア工科大学院 The Asian Institute of Technology	2004.3.3
		コンケン大学 Khon Kaen University	2010.5.11
	インドネシア Indonesia	インドネシア大学医学部 The Faculty of Medicine University of Indonesia	1997.11.5
	アメリカ合衆国 U.S.A.	イースタンケンタッキー大学 Eastern Kentucky University	1992.7.31
		アイオワ大学 University Iowa	2002.1.29
	イギリス U.K.	オックスフォード・ブルックス大学 Oxford Brookes University	2006.7.10
	オーストラリア Australia	シドニー工科大学 University of Technology, Sydney	1998.6.5
	ドイツ Germany	ミュンヘン工科大学 University of Technology, Munich	2011.9.30
		ドレスデン工科大学 Dresden University of Technology	2005.3.30
	韓国 Korea	ソウル大学 Seoul National University	2009.1.8
		テグキョンブク科学技術院 Daegu Gyeonbuk Institute of Science and Technology	2011.1.21
	カナダ Canada	ブリティッシュ・コロンビア大学イングリッシュ・ランゲージ・インスティテュート English Language Institute University of British Columbia	2008.10.29
	教育人間科学部 Faculty of Education and Human Sciences	ドイツ Germany	ルートヴィヒスブルク教育大学 Ludwigsburg University of Education
フランス France		リヨン第三大学 University of Jean Moulin, Lyon 3	2004.3.16
医学部 Faculty of Medicine	タイ Thailand	ボロマラジョナニナバラートバジラ看護大学 Boromarajonani College of Nursing Nopparat Vajira	2000.9.13
	スウェーデン Sweden	ストックホルム医科大学カロリンスカ研究所 Karolinska Institute, Medical University of Stockholm	1999.1.25
	パキスタン Pakistan	FOUNDATION 大学医学部 The Foundation University Medical College	2005.6.7
	インド India	日印再生医療センター Nichi-In Centre for Regenerative Medicine	2007.4.9
	中国 China	大連医科大学 Dalian Medical University	2008.10.27
工学部 Faculty of Engineering	韓国 Korea	漢陽大学セラミック工程研究センター Ceramic Processing Research Center, Hanyang University	1999.10.20
		全北大学工学部 College of Engineering, Chonbuk National University	2007.3.19
		全北大学新・再生エネルギー融合科学技術養成事業団 e-REST, Chonbuk National University	2007.3.19
	中国 China	中国科学院長春応用化学研究所 Changchun Institute of Applied Chemistry, Chine Academy of Sciences	2000.11.24
		西南交通大学交通運輸学院 College of Traffic and Transportation, Southwest Jiaotong	2005.11.21
	マレーシア Malaysia	北部マレーシア工科大学 Northern Malaysia University College of Engineering	2006.12.11
	インドネシア Indonesia	ブラビジャヤ大学工学部 Faculty of Engineering, Brawijaya University	2007.10.4

## 過去5年間の留学生数 Number of Foreign Students (2008-2012)

受入年度 Term	国費 Mext						政府派遣学生等 Foreign Government						私費 Private						合計 Total			
	学部 Undergraduates			大学院 Graduate Students			学部 Undergraduates			大学院 Graduate Students			学部 Undergraduates			大学院 Graduate Students						
	正規 Regular	非正規 Irregular	小計 Total	正規 Regular	非正規 Irregular	小計 Total	正規 Regular	非正規 Irregular	小計 Total	正規 Regular	非正規 Irregular	小計 Total	正規 Regular	非正規 Irregular	小計 Total	正規 Regular	非正規 Irregular	小計 Total				
2008	3	0	3	17	0	17	20	28	0	28	3	0	3	31	43	16	59	65	3	68	127	178
2009	0	0	0	24	2	26	26	30	0	30	2	0	2	32	50	21	71	72	4	76	147	205
2010	0	0	0	20	1	21	21	23	0	23	2	0	2	25	49	30	79	92	5	97	176	222
2011	0	0	0	16	1	17	17	24	0	24	2	0	2	26	48	13	61	92	3	95	156	199
2012	0	0	0	14	0	14	14	27	0	27	3	0	3	30	51	12	63	88	3	91	154	198

各年度の在籍者数は、5月1日現在の人数。 As of May 1, Every Year.

## 国籍別留学生数 Number of Foreign Students by nationalities

平成24年5月1日現在 As of May 1, 2012

国・地域 Nationalities	大学院生 Graduate Students			学部生 Undergraduates			研究生 Research Students		特別聴講 学生等 Occasional Students and etc.	計 Total			合計 Total
	国費 Mext	政府派遣 Foreign Government	私費 Private	国費 Mext	政府派遣 Foreign Government	私費 Private	国費 Mext	私費 Private		私費 Private	国費 Mext	政府派遣 Foreign Government	
中国 China	5		68			28		5		5		101	106
マレーシア Malaysia		3			27	4					30	4	34
ベトナム Vietnam	1		9			17		1		1		27	28
ネパール Nepal	3		2							3		2	5
インドネシア Indonesia	3		1							3		1	4
オーストラリア Australia									3			3	3
バングラデシュ Bangladesh			3									3	3
韓国 Korea			1			2						3	3
フランス France								2				2	2
イギリス Great Britain								2				2	2
カンボジア Cambodia	1									1			1
ドイツ Germany									1			1	1
モンゴル Mongolia								1				1	1
パキスタン Pakistan			1									1	1
ロシア Russia			1									1	1
スリランカ Sri Lanka			1									1	1
台湾 Taiwan			1									1	1
ウズベキスタン Uzbekistan	1									1			1
計 Total	14	3	88	0	27	51	0	7	8	14	30	154	198

## 海外派遣学生 Studying Abroad

平成23年度 In2011-2012

派遣国名 Countries	大学名 Universities	派遣学生数 Number of Students
アメリカ U.S.A	イースタンケンタッキー大学 Eastern Kentucky University	1
ドイツ Germany	ドレスデン工科大学 Dresden University of Technology	1

## 包括・研究連携協定 COOPERATION AGREEMENTS

平成24年7月1日現在 As of July 1, 2012

区分 Classification	連携先 Name	締結日 Agreement Date
包括的連携協定 Comprehensive Cooperation Agreements	山梨県 Yamanashi Pref	2005. 3.28
	甲府市 Kofu City	2005.10.7
	山梨市 Yamanashi City	2006.11.22
	中央市 Chuo City	2006.12.19
	北杜市 Hokuto City	2010. 3.24
	南アルプス市 Minami-Alps City	2012. 6.28
	甲府商工会議所 The Kofu Chamber of Commerce & Industry	2005. 8.23
	富士吉田商工会議所 Fujiyoshida Chamber of Commerce & Industry	2005.12.13
	山梨県ワイン酒造組合 Yamanashi Prefecture Wine Manufacture's Association	2005. 3.8
	山梨県水晶宝飾連合会 Yamanashi Federation of Crystal, Gem and Jewelry Associations	2005. 8.25
包括的業務連携協定 Comprehensive Cooperation Business Agreements	山梨中央銀行 Yamanashi Chuo Bank	2005. 7.11
	甲府信用金庫 Kofu Shinkin Bank	2005.12.21
	山梨信用金庫 Yamanashi Shinyokinko	2006. 4.25
包括的研究連携協定 Comprehensive Cooperation Research Agreement	東京エレクトロン(株) Tokyo Electron Ltd.	2004. 6.25
事業連携協定 Cooperation Business Agreement	岡谷市 Okaya City	2004. 6.30
研究連携協定 Cooperation Research Agreements	タマ生化学(株) Tama Biochemical Co.,Ltd.	2005. 5.25
	(株) シャトレーゼ Chateraise Co.,Ltd.	2005.12.7
	(株) 連携 Renkei Co.,Ltd.	2005.12.13
	(株) はくばく Hakubaku Co.,Ltd.	2006.11.1
	古河電工産業電線(株) Furukawa Electric Industrial Cable Co.,Ltd.	2007. 5.1

# 図書館利用状況 UNIVERSITY LIBRARY

蔵書数 Holdings

平成 24 年 3 月 31 日現在 As of March 31, 2012

区分 Classification	図 書 (単位:冊) Books			雑 誌 (単位:種) Journals		
	和図書 Japanese Books	洋図書 Foreign Books	合計 Total	和雑誌 Japanese Journals	洋雑誌 Foreign Journals	合計 Total
本館 Central Library	386,159	137,976	524,135	7,393	2,478	9,871
分館 Medical Library	48,900	42,577	91,477	2,132	1,332	3,464
合計 Total	435,059	180,553	615,612	9,525	3,810	13,335

電子ジャーナル利用統計 E-Journals  
全文ダウンロード件数 Fulltext Downloads  
(2011.1.1-2011.12.31)

名称 E-Journals	件数 Numbers
Science Direct	104,191
Nature Group	14,661
Science	3,973
Oxford University Press	3,963

図書・雑誌受入数 Annual Acquisition

平成 24 年 3 月 31 日現在 As of March 31, 2012

区分 Classification	図 書 (単位:冊) Books			雑 誌 (単位:種) Journals		
	和図書 Japanese Books	洋図書 Foreign Books	合計 Total	和雑誌 Japanese Journals	洋雑誌 Foreign Journals	合計 Total
本館 Central Library	6,150	860	7,010	2,452	199	2,651
分館 Medical Library	2,444	421	2,865	533	113	646
合計 Total	8,594	1,281	9,875	2,985	312	3,297

サービス状況 Services

平成 24 年 3 月 31 日現在 As of March 31, 2012

区分 Classification	開館日数 Open Days	入館者数 Visitors			館外貸出冊数 Lending			参考調査件数 Reference Services	貸借 (単位:冊) Interlibrary Loan Service		文献複写 (単位:件) Interlibrary Copying Service	
		学内者 University Member	学外者 Others	合計 Total	学生 Students	教職員 Staff	学外者 Others		貸出 Lending	借受 Borrowing	受付 Request Received	依頼 Request Made
本館 Central Library	261 日	113,953	2,741	116,694	28,912	2,606	1,239	2,863	229	375	1,659	2,074
分館 Medical Library	283 日	147,907	377	148,284	14,932	2,108	360	3,406	65	64	2,442	3,676
合計 Total		261,860	3,118	264,978	43,844	4,714	1,599	6,269	294	439	4,101	5,750

# 保健管理センター利用状況 HEALTH CARE CENTER

<甲府キャンパス> Kofu Campus

平成 23 年度 In2011

区分 Classification	健康相談 Consultation	医療機関紹介 Recommendation	休 養 Bed Rest	検 査 Clinical Examination	カウンセリング Counseling	定期健康診断 Regular Examination	健康診断証明書発行 Medical Certificate for Health
学 生 Students	622	5	47	50	1,152	3,250	3,351
職 員 Staff	182	23	16	17	528*	586	4
計 Total	804	28	63	67	1,680	3,836	3,355

\*カウンセリングのみ保護者対応を含む

<医学部キャンパス> Medical Campus

平成 23 年度 In2011

区分 Classification	健康相談 Consultation	医療機関紹介 Recommendation	休 養 Bed Rest	検 査 Clinical Examination	カウンセリング及び 薬物療法 Counseling & Pharmacotherapy	定期健康診断 Regular Examination	健康診断証明書発行 Medical Certificate for Health
学 生 Students	175	85	18	8	38	695	120
職 員 Staff	572	419	6	3	111	1,495	12
計 Total	747	504	24	11	149	2,190	132

# 附属病院診療実績 UNIVERSITY HOSPITAL

診療科別病床及び患者数 Bedspace and Patients Classified

平成 23 年度 In2011-2012

診 療 科 Clinical Departments	病床数 Bedspace	延患者数 Number of Patients		
		入院患者 Inpatients	外来患者 Outpatients	救急患者数 Emergency Patients
消化器内科 (第一内科) Gastroenterology and Hepatology (Internal Medicine1)	53	19,946	26,368	269
循環器内科、呼吸器内科 (第二内科) Cardiovascular Medicine/Pulmonary Medicine (Internal Medicine2)	37	11,335	14,839	363
糖尿病・内分泌内科、腎臓内科 (第三内科) Metabolism and Endocrinology / Nephrology (Internal Medicine3)	37	11,890	23,063	218
神経内科 Neurology	14	5,293	10,033	114
血液・腫瘍内科 Hematology and Oncology	15	5,556	6,726	226
小児科 Pediatrics	46	11,256	9,744	196
精神科 Psychiatry	40	10,880	18,868	98
皮膚科 Dermatology	20	5,688	18,795	165
消化器外科、乳腺・内分泌外科 (第一外科) Digestive Surgery / Breast and Endocrine Surgery (Surgery1)	55	17,238	19,205	251
心臓血管外科、呼吸器外科、小児外科 (第二外科) Cardiovascular Surgery / General Thoracic Surgery / Pediatric Surgery (Surgery2)	28	8,914	6,917	155
整形外科 Orthopaedic Surgery	46	15,465	19,430	253
脳神経外科 Neurosurgery	30	9,220	7,416	189
麻酔科 Anesthesiology	1	343	5,538	10
産婦人科 Obstetrics and Gynecology	53	16,643	32,099	2,826
泌尿器科 Urology	33	10,264	16,535	369
眼科 Ophthalmology	34	10,719	25,423	184
頭頸部・耳鼻咽喉科 Head and Neck, Ear, Nose and Throat Surgery	31	9,298	17,716	268
放射線科 Radiology	9	1,819	9,482	40
歯科口腔外科 Oral and Maxillofacial Surgery	7	1,587	15,663	187
救急部 Emergency Medicine	4	1,567	1,045	977
各科共通 Common Use	13	0	0	0
計 Total	606	184,921	304,905	7,358

# 特許出願件数 PATENTS

特許権・特許出願 Patents and Patent Applications

平成 24 年 4 月 1 日現在 As of April 1, 2012

国内 Japan		外国 Foreign									
出願 Pending	登録 Registered	PCT 出願 (指定国移行前) International Application (International Stage)		米国 U.S.A.		ヨーロッパ Europe		アジア Asia		その他 Others	
		出願 Pending	登録 Registered	出願 Pending	登録 Registered	出願 Pending	登録 Registered	出願 Pending	登録 Registered	出願 Pending	登録 Registered
186	68	21		26	23	18	16	21	13	7	1

# 財務年度計画 FINANCIAL YEAR-PLANNING

平成 24 年度 In 2012-2013  
(単位:百万円) (In Million Yen)

収入 Income

区分 Division		金額 Amount of Money
運営費交付金 Grant for Administration		9,737
施設整備費補助金 Subsidy for Maintenance of Institutions		1,512
船舶建造費補助金 Subsidy for Ship Building Expenses		0
施設整備資金貸付金償還時補助金 Subsidy for Settlement of Maintenance of Institutions		0
補助金等収入 Profits from Subsidy etc.		0
国立大学財務・経営センター施設費交付金 Grant from the Center for National University Finance and Management		54
自己収入 Self-Incomes	授業料・入学金及び検定料収入 Tuition, Entrance Fee and Examination Fee	3,055
	附属病院収入 Hospital Profit	14,610
	財産処分収入 School Property	0
	雑収入 Miscellany	418
産学連携等研究収入及び寄附金収入等 Profit of Industry-University Corporation, Domination for Education and Study, etc.		1,775
引当金取崩 Breakdown of a Reserve Fund		0
長期借入金収入 Subsidy for Long-term Debt		1,420
貸付回収金 Collection of Loan		0
承継剰余金 Succession Surplus Fund		0
旧法人承継積立金 Succession Financial Reserve (Old Corporation)		0
目的積立金取崩 Purpose Financial Reserve Conversion		750
計 Total		33,331

支出 Outgo

平成 24 年度 In 2012-2013  
(単位:百万円) (In Million Yen)

区分 Division		金額 Amount of Money
業務費 Expenses	教育研究経費 Education and Study	11,132
	診療経費 Medical Examination and Treatment	16,782
施設整備費 Expense of Maintenance of Institutions		2,986
船舶建造費 Ship Building Expenses		0
補助金等 Subsidy etc.		0
産学連携等研究経費及び寄附金事業費等 Expenses of Industry-University Corporation, Domination business, etc.		1,775
貸付金 Loan		0
長期借入金償還金 Repayment of Long-term Debt		656
国立大学財務・経営センター施設費納付金 CUFM Payment of Institution		0
計 Total		33,331

# 外部資金等 OUTSIDE FUNDS

補助金等 Subsidy etc.

平成 23 年度 In 2011-2012  
(単位:円) (In Yen)

区分 Classification	件数 Numbers	金額 Amount of Money
受託研究 Commissioned Research	173	1,341,445,656
共同研究 Joint Research	83	122,287,378
受託事業 Commissioned Project	135	52,606,033
奨学寄附金 Grant and Endowment	686	544,699,886
教育研究支援基金 Endowment for Education and Research	220	12,145,000
その他の補助金 Others	18	519,114,029
科学研究費補助金 Subsidies e.g. Grant-in-Aid for Scientific Research	386	720,647,030

# 土地・建物面積 LAND & BUILDINGS

平成 24 年 5 月 1 日現在 As of May 1, 2012

区分 Division	敷地面積 Land	建物延面積 Building
甲府西キャンパス Kofu West Campus	66,860 m <sup>2</sup>	48,865 m <sup>2</sup>
甲府東キャンパス Kofu East Campus	91,413 m <sup>2</sup>	45,532 m <sup>2</sup>
教育人間科学部附属小・中学校・幼稚園及び医学工学総合研究部附属ワイン科学研究センター等 Elementary School and Junior High School, Kindergarten, The Institute of Enology and Viticulture etc.	59,262 m <sup>2</sup>	17,067 m <sup>2</sup>
医学部キャンパス Medical Campus	223,403 m <sup>2</sup>	93,481 m <sup>2</sup>
その他 Others	131,550 m <sup>2</sup>	38,112 m <sup>2</sup>
計 Total	572,488 m <sup>2</sup>	243,057 m <sup>2</sup>



# 所在地・電話番号 LOCATION & TELEPHONE No.

部局 Section	所在地 Location	電話番号 Telephone No.
事務部門(企画・評価課、総合情報戦略部、総務部、産学官連携・研究推進部、財務管理部、施設・環境部、教学支援部) Administrative Section (Planning and Evaluation Division, Integrated Information Strategy Department, General Affairs Development, Social collaboration and Research promotion Department, Financial Management Department, Facilities Management Department, Academic Affairs Support Department)		055-220-8004
教育人間科学部 Faculty of Education and Human Sciences		055-220-8103
生命環境学部 Faculty of Life and Environmental Sciences	〒 400-8510 甲府市武田 4-4-37	055-220-8803
附属教育実践総合センター Center for Educational Research	4-4-37, Takeda, Kofu, 400-8510	055-220-8325
附属図書館(本館) University Library (Central Library)		055-220-8063
留学生センター International Student Center		055-220-8373
大学教育研究開発センター Research and Development Center for Higher Education		055-220-8044
キャリアセンター Career Center		055-220-8319
保健管理センター(甲府) Health Care Center (Kofu)		055-220-8081
教育人間科学部附属小学校 Attached Elementary School	〒 400-0005 甲府市北新 1-4-1 1-4-1, Kitashin, Kofu, 400-0005	055-220-8290
教育人間科学部附属中学校 Attached Junior High School	〒 400-0005 甲府市北新 1-4-2 1-4-2, Kitashin, Kofu, 400-0005	055-220-8300
教育人間科学部附属特別支援学校 Attached Special Support School for Children with Intellectual Disabilities	〒 400-0006 甲府市天神町 17-35 17-35, Tenjin-cho, Kofu, 400-0006	055-220-8282
教育人間科学部附属幼稚園 Attached Kindergarten	〒 400-0005 甲府市北新 1-2-1 1-2-1, Kitashin, Kofu, 400-0005	055-220-8320
医学部 Faculty of Medicine		
附属病院 University Hospital		
附属図書館(医学分館) University Library (Medical Branch)	〒 409-3898 中央市下河東 1110 番地	055-273-1111
総合分析実験センター Center for Life Science Research	1110, Shimokato, Chuo, 409-3898	
玉穂地区保健センター(医学部) Health Care Center (Medical)		
附属出生コホート研究センター Center for Birth Cohort Studies		
工学部 Faculty of Engineering		055-220-8403
機器分析センター Center for Instrumental Analysis		055-220-8667
工学部附属ものづくり教育実践センター Center for Creative Technology	〒 400-8511 甲府市武田 4-3-11	055-220-8622
生命環境学部附属ライフサイエンス実験施設 Life Science Experimental Facility	4-3-11, Takeda, Kofu, 400-8511	055-220-8803
医学工学総合研究部附属国際流域環境研究センター International Research Center for River Basin Environment		055-220-8603
生命環境学部附属農場 Experimental Farm	〒 400-0841 甲府市小曲町字五割 675-1 675-1, Aza-Gowari, Omagari-cho, Kofu, 400-0841	055-241-6383
クリーンエネルギー研究センター Clean Energy Research Center	〒 400-0021 甲府市宮前町 7-32 7-32, Miyamae-cho, Kofu, 400-0021	055-220-8618
燃料電池ナノ材料研究センター Fuel Cell Nanomaterials Center	〒 400-0021 甲府市宮前町 6-43 6-43, Miyamae-cho, Kofu, 400-0021	055-254-7092
医学工学総合研究部附属クリスタル科学研究センター Center for Crystal Science and Technology	〒 400-0021 甲府市宮前町 7-32 7-32, Miyamae-cho, Kofu, 400-0021	055-220-8611
医学工学総合研究部附属ワイン科学研究センター Institute of Enology and Viticulture	〒 400-0005 甲府市北新 1-13-1 1-13-1, Kitashin, Kofu, 400-0005	055-220-8604
学生寄宿舎・芙蓉寮 Student Dormitory, 'Fuyoryo'	〒 400-0013 甲府市岩窪町中道東 162-1 162-1, Nakamichigashi, Iwakubo-cho, Kofu, 400-0013	055-252-2452
学生寄宿舎・紫運館 Student Dormitory, 'Siyou Kan'	〒 400-0015 甲府市大手 1-2-11 1-2-11, Oote, Kofu, 400-0015	-
甲府国際交流会館 International Residence Hall (Kofu)	〒 400-0013 甲府市岩窪町中道東 180 180, Nakamichigashi, Iwakubo-cho, Kofu, 400-0013	055-252-1122
甲斐路荘 Guest House 'Kaiji Sou'	〒 400-0016 甲府市武田 4-2-5 4-2-5, Takeda, Kofu, 400-0016	(受付) 055-220-8384
玉穂国際交流会館 International Residence Hall (Tamaho)	〒 409-3821 中央市下河東 472 472, Simokato, Chuo, 409-3821	055-273-0996
鴻臚館 Guest House 'Kouro Kan'		(受付) 055-273-9253 (会館) 055-273-8105

国立大学法人山梨大学 2012 データ版  
Data of National University Corporation  
"University of Yamanashi" 2012  
平成 24 年 7 月発行  
編集・発行：山梨大学総務部総務・広報課  
URL：http://www.yamanashi.ac.jp/

